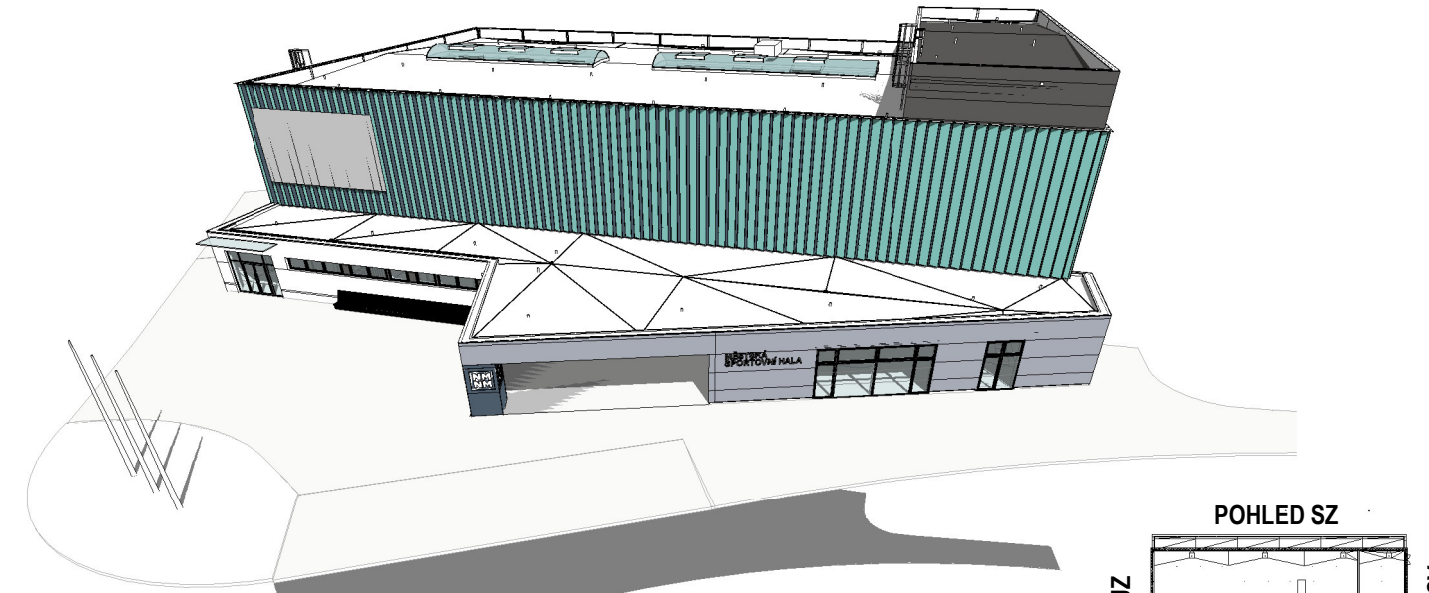


LEGENDA MATERIÁLŮ

- 1.1 FASÁDNÍ KOMPAKTNÍ DESKY**
SYSTÉM: VNĚJŠÍ OBKLAD
MATERIÁL: HPF LAMINÁT
KLADENÍ VERTIKÁLNÍ - PROLAMOVANÉ, RASTR 540x240mm, DL1750mm
POVRCHOVÁ ÚPRAVA: NT
ODSTIN: TEXTURA KOVŮ - DIVOUBAREVNÁ - MODRÁ ZELENÁ
PODROBNĚJI viz. SKLADBA VNĚJŠÍCH STĚNOVÝCH PANELOV
- 1.2 ŽB. STĚNOVÉ DÍLCE SENDVIČOVÉ**
SYSTÉM: ŽB. STĚNOVÝCH SENDVIČOVÝCH PANELOV TRÍVRSTVÉ (NOSNÁ DESKA, TEP. IZOLACE, FASÁDNÍ VRSTVA)
TL 380mm KLADENÝ VODOROVNĚ
BAREVNÝ ODSTIN: POHLEDOVÝ BETON (P82)
PODROBNĚJI viz. D.1.2 STAVEBNÍ KONSTRUKČNÍ ŘEŠENÍ
- 1.3 SENDVIČOVÉ PANELY**
SYSTÉM: STĚNOVÝCH SENDVIČOVÝCH PANELOV S VÝPLNÍ PUR (PIR) TL 120mm, KLADENÝ VODOROVNĚ
BAREVNÝ ODSTIN: el.: RAL 9007 (STŘÍBRNÁ) / RAL 9002 (BÍLÁ)
PODROBNĚJI viz. SKLADBA VNĚJŠÍCH STĚNOVÝCH PANELOV
- 1.4 SENDVIČOVÉ PANELY**
SYSTÉM: STĚNOVÝCH SENDVIČOVÝCH PANELOV S VÝPLNÍ PUR (PIR) TL 120mm, KLADENÝ VODOROVNĚ
BAREVNÝ ODSTIN: el.: RAL 7016 (ANTRACIT) / RAL 9002 (BÍLÁ)
PODROBNĚJI viz. SKLADBA VNĚJŠÍCH STĚNOVÝCH PANELOV
- 2.1 SOKL ZATEPLENÝ**
ZATEPLENÍ XPS
MATERIÁL: POVRCH MOZAICOVÁ OMÍTKA PROBARVENÁ,
ZRNITOST 1,5mm
BAREVNÝ ODSTIN: SEDOBÍLÝ
- 3.1 VÝPLNĚ OTVORŮ**
HLINÍKOVÉ PROSKLENÉ STĚNY / DVEŘE
ODSTIN RÁMU: el.: RAL 7016 ANTRACIT
PODROBNĚJI viz. VÝPIS VÝROBKŮ
- 3.2 VÝPLNĚ OTVORŮ**
PLASTOVÉ PROSKLENÉ STĚNY / OKNA
ODSTIN RÁMU: el.: RAL 7016 ANTRACIT / BÍLÝ
PODROBNĚJI viz. VÝPIS VÝROBKŮ
- 3.3 VÝPLNĚ OTVORŮ**
OCELOVÉ DVEŘE ZATEPLENÉ
ODSTIN RÁMU: el.: RAL 7016 ANTRACIT
PODROBNĚJI viz. VÝPIS VÝROBKŮ
- 4.1 STŘEŠNÍ SVĚTLÍK**
OBLOUKOVÝ SYSTÉMOVÝ
PODROBNĚJI viz. VÝKRES STŘECHY
- 4.2 PROSKLENÁ STŘÍŠKA**
PODROBNĚJI viz. VÝKRES STŘECHY

ODKAZY

- (A) BEZPEČNOSTNÍ PŘEPAD UMÍSTIT 50mm NAD HYDROIZOLACÍ,
viz. VÝKRES STŘECHY
- (B) VZT JEDNOTKA
viz. ČÁST D.1.4 TECHNIKA PROSTŘEDÍ STAVEB - VZDUCHOTECHNIKA
- (O3) UZAMKYATELNÁ REKLAMNÍ VITRINA, PODROBNĚJI viz. VÝPIS VÝROBKŮ
- (O4) REKLAMNÍ PLACHTA, PODROBNĚJI viz. VÝPIS VÝROBKŮ
- (O5) LOGO NA FASÁDĚ, PODROBNĚJI viz. VÝPIS VÝROBKŮ
- (O7) DESIGNOVÝ SLOUP, PODROBNĚJI viz. VÝPIS VÝROBKŮ
- (Z1) ŽEBŘÍK S OCHRANNÝM KOŠEM, PODROBNĚJI viz. VÝPIS VÝROBKŮ



SOUŘADNICOVÝ SYSTÉM - JTSK

VÝŠKOVÝ SYSTÉM - Bpv
±0,000 = 614,500

GEN. PROJEKTANT	SANTIS a.s., Biméská 126/38, 591 01 Žďar nad Sázavou, tel.: 566 697 371, email: santis@ateliersantis.cz	
VEDOUČÍ ARCHTEKT	Ing. arch. Martin Zezula	tel.: 725 837 519, e-mail: zezula@santis.cz
HL. NŘ. PROJEKTU	Ing. Martin Jun	tel.: 606 722 471, e-mail: jun@santis.cz
VYPRACOVAL	Gabriela Fialová DIS.	tel.: 606 722 471, e-mail: fialova@santis.cz
KONTROLOVAL	Ing. Zdeněk Tulis	tel.: 606 722 471, e-mail: tulis@santis.cz

INVESTOR	MĚSTO NOVÉ MĚSTO NA MORAVĚ, Vratslavovo nám. 103, 592 31 Nové Město na Moravě
ZASTOUPENÍ	Michal Smarda, starosta města
KONTAKTNÍ OSOBA	Ing. Lubomír Kubík
KRAJ	Vysočina
KRAJSKÝ ÚŘAD	Jihlava

NÁZEV STAVBY	SPORTOVNÍ HALA S LEZECKOU STĚNOU, TYRŠOVA UL., NOVÉ MĚSTO NA MORAVĚ
STAVEBNÍ OBJEKT	SO -01 SPORTOVNÍ HALA
ČÁST	D.1.1 ARCHITEKTONICKO-STAVEBNÍ ŘEŠENÍ
NÁZEV VÝKRESU	POHLEDY
Stavba	1 : 100
Číslo zakázky	2016/10/DPS
Datum dokumentu	D.1
Datum stavu	06/2017
Stupeň PD	DPS